

Gesundheitsangebote im Thermalwasser

Das Funktionstraining wird in Kooperation mit der Rheuma-Liga durchgeführt. Hier finden Sie eine Übersicht der Therapiezeiten. Ihren Termin können Sie flexibel wählen.

Hinweis: Da die Therapiegruppen über eine begrenzte Kapazität verfügen, ist es möglich, dass die von Ihnen gewählte Gruppe bereits voll belegt ist. In diesem Fall nehmen Sie bitte an einer der darauffolgenden Therapiegruppen teil.

Zeiten-Übersicht Funktionstraining (Aktivbecken)

Uhrzeit	Montag	Dienstag	Mittwoch	Donnerstag	Freitag
09:00	Rheuma-Liga	Rheuma-Liga	Rheuma-Liga	Rheuma-Liga	Rheuma-Liga
09:30	Rheuma-Liga	Rheuma-Liga	Rheuma-Liga	Rheuma-Liga	Rheuma-Liga
10:00	Rheuma-Liga	Rheuma-Liga	Rheuma-Liga	Rheuma-Liga	Rheuma-Liga
10:30	Rheuma-Liga	Rheuma-Liga	Rheuma-Liga	Rheuma-Liga	Rheuma-Liga
11:00	Rheuma-Liga	Rheuma-Liga	Rheuma-Liga	Rheuma-Liga	Rheuma-Liga
11:30	Rheuma-Liga	Rheuma-Liga	Rheuma-Liga	Rheuma-Liga	Rheuma-Liga
12:00	Rheuma-Liga	Rheuma-Liga	Rheuma-Liga	Rheuma-Liga	Rheuma-Liga
12:30	Rheuma-Liga	Rheuma-Liga	Rheuma-Liga	Rheuma-Liga	Rheuma-Liga
13:00	Rheuma-Liga	Rheuma-Liga	Rheuma-Liga	Rheuma-Liga	Rheuma-Liga
13:30	Rheuma-Liga		Rheuma-Liga		Rheuma-Liga
14:00	Rheuma-Liga	Rheuma-Liga	Rheuma-Liga	Rheuma-Liga	Rheuma-Liga
15:00	Rheuma-Liga	Rheuma-Liga	Rheuma-Liga	Rheuma-Liga	Rheuma-Liga
15:30	Rheuma-Liga	Rheuma-Liga	Rheuma-Liga	Rheuma-Liga	Rheuma-Liga
16:00	Rheuma-Liga	Rheuma-Liga	Rheuma-Liga	Rheuma-Liga	Rheuma-Liga
17:00	Rheuma-Liga	Rheuma-Liga	Rheuma-Liga	Rheuma-Liga	Rheuma-Liga
17:30	Rheuma-Liga		Rheuma-Liga	Rheuma-Liga	
18:00	Rheuma-Liga		Rheuma-Liga	Rheuma-Liga	
18:30	Rheuma-Liga		Rheuma-Liga	Rheuma-Liga	
19:00	Rheuma-Liga			Rheuma-Liga	
19:30	Rheuma-Liga			Rheuma-Liga	
20:00	Rheuma-Liga			Rheuma-Liga	

Bitte bringen Sie bei jedem neuen Rezept Ihre Krankenkassenkarte mit

Zeiten-Übersicht Funktionstraining (Innenbecken)

Uhrzeit	Montag	Dienstag	Mittwoch	Donnerstag	Freitag
09:00	Rheuma-Liga	Rheuma-Liga	Rheuma-Liga	Rheuma-Liga	Rheuma-Liga
09:30	Rheuma-Liga	Rheuma-Liga	Rheuma-Liga	Rheuma-Liga	Rheuma-Liga
10:00	Rheuma-Liga	Rheuma-Liga	Rheuma-Liga	Rheuma-Liga	Rheuma-Liga
10:30	Rheuma-Liga	Rheuma-Liga	Rheuma-Liga	Rheuma-Liga	Rheuma-Liga
11:00	Rheuma-Liga	Rheuma-Liga	Rheuma-Liga	Rheuma-Liga	Rheuma-Liga
11:30	Rheuma-Liga	Rheuma-Liga	Rheuma-Liga	Rheuma-Liga	Rheuma-Liga

Die Verordnung Funktionstraining / Rheuma-Liga beinhaltet 20 Minuten Therapiezeit und 40 Minuten Erholung im Thermalbad zu Ihrer freien Verfügung. Selbstverständlich dürfen Sie unsere Therme bis 22:00 Uhr nutzen.

Bitte beachten Sie, dass nach 60 Minuten eine Nachzahlung von 4,90 € (für Mitglieder der Rheumaliga 3,90 €) erforderlich ist. Nach dieser einmaligen Nachzahlung können Sie die Therme den ganzen Tag nutzen.

Ihre Besuchszeit beginnt, sobald Sie das Drehkreuz passiert haben.

Unsere Nachzahlautomaten befinden sich vor dem Drehkreuz Richtung Ausgang.

Weitere Informationen erhalten Sie unter 0761 / 2105 850 oder per E-Mail an info@keideltherme.de

Telefonnummer für Terminierungen: 0761 / 2105 852

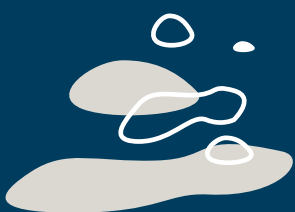
Mo – Fr: 9:00 – 14:00 Uhr

Mo + Do: 16:00 – 21:00 Uhr

Infos zur Rheuma-Liga Baden-Württemberg e.V.: www.rheuma-liga-bw.de

Erste Nachzahlung für Mitglieder nach 60 Min. beträgt 3,90€.

Der Mitgliedsbeitrag in der Rheuma-Liga e.V. beträgt jährlich 24,00€.



**Eintauchen.
Aufleben.
Durchatmen.**